

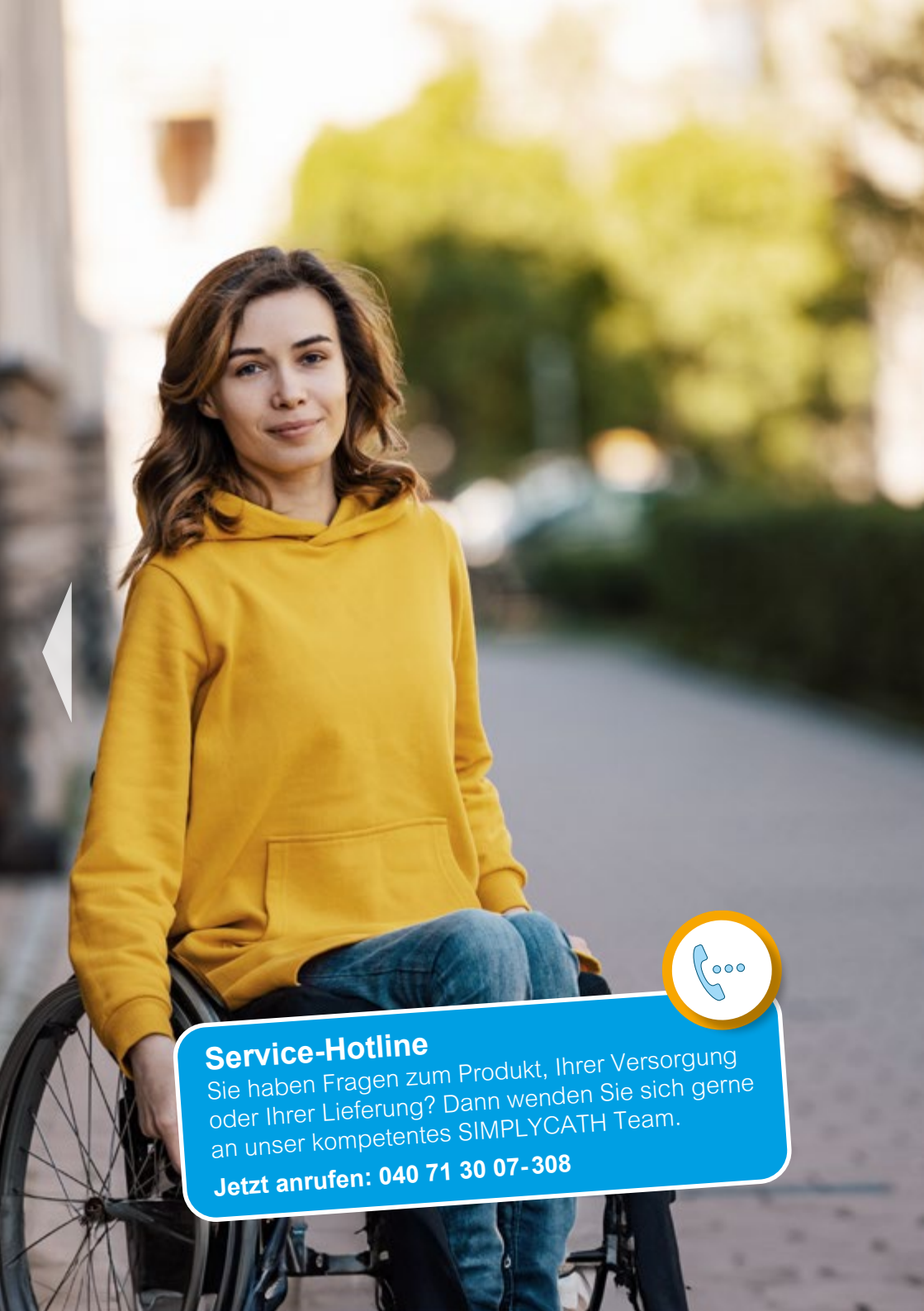
Einfach. Sicher. Diskret in der Anwendung.

Selbst katheterisieren mit UROMED SIMPLYCATH – Ihr Plus an Selbstständigkeit



Patienteninformation UROMED SIMPLYCATH

Für die Versorgung bei Blasenentleerungsstörungen



Service-Hotline

Sie haben Fragen zum Produkt, Ihrer Versorgung oder Ihrer Lieferung? Dann wenden Sie sich gerne an unser kompetentes SIMPLYCATH Team.

Jetzt anrufen: 040 71 30 07-308

Liebe Leserin, lieber Leser,

der intermittierende Selbstkatheterismus, kurz ISK, bietet bei Blasenentleerungsstörungen die Möglichkeit, ein hohes Maß an Eigenständigkeit und Unabhängigkeit zu erhalten. Mit dieser Broschüre möchten wir Sie über alles Wissenswerte rund um den ISK informieren, Ihre Fragen beantworten und die UROMED SIMPLYCATH Produktlinie vorstellen, die aus transurethralen Einmalkathetern und transurethralen Einmalkathetern mit integrierten Urinbeuteln für die Frau und den Mann bestehen.

Ihr Schutz und Ihre Zufriedenheit liegen uns am Herzen

Wir legen besonderen Wert auf ein durchdachtes Produktdesign, das insbesondere dazu beiträgt, die Gefahr von Harnwegsinfekten zu minimieren und die Blasenfunktion zu erhalten. Darüber hinaus ermöglicht es ein sanftes Einführen mit geringem Irritationsrisiko.

Der direkte, enge Austausch mit erfahrenen Anwendern ist uns sehr wichtig. Dieser Austausch sowie die fundierten Erfahrungswerte unserer examinierter Pflegekräfte, Urotherapeuten und der Entwicklungsabteilung sind die Grundpfeiler, um anwenderfreundliche Hilfsmittel zu entwickeln und bereitzustellen.

Mit den UROMED SIMPLYCATH Produkten sind Sie mobil

Sie können den UROMED SIMPLYCATH diskret mitnehmen und anwenden – zu Hause und unterwegs. So sichern Sie sich ein Plus an Selbstständigkeit und können mit mehr Gelassenheit am Leben teilnehmen.

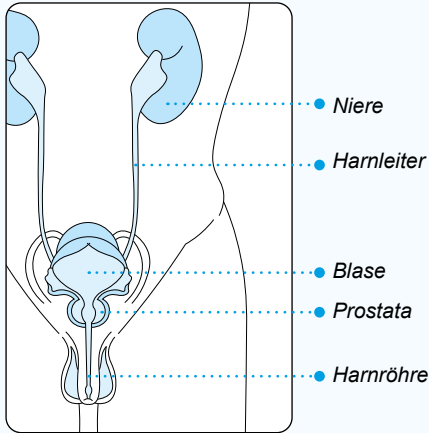
Eine professionelle Beratung und Einweisung ist unabdingbar

Ein UROMED Team ausgewählter und geschulter examinierter Pflegekräfte, Urotherapeuten und Medizinprodukteberater ist deutschlandweit für Sie im Einsatz, um Betroffene mit viel Expertise und Einfühlungsvermögen in die richtige Anwendung einzuweisen.

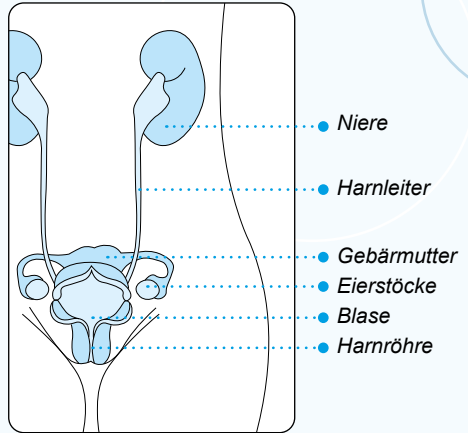
Überzeugen Sie sich von der Qualität unserer Produkte.
Wir freuen uns auf Ihre Kontaktaufnahme.

Ihr SIMPLYCATH Team

Harnwege im Überblick



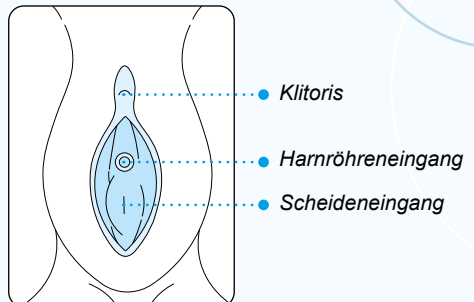
Harnorgane des Mannes



Harnorgane der Frau

Die Nieren filtern Giftstoffe aus dem Blut und sorgen für die Regulation des Flüssigkeitshaushalts. Der Urin gelangt über die beiden Harnleiter in die Harnblase. Diese ist ein muskuläres Hohlorgan, das den Urin speichert. Über den Blasenausgang und die Harnröhre, die einen Durchmesser von rund 7 Millimetern hat, wird der Urin aus dem Körper herausgeleitet. Die Harnröhre des Mannes ist etwa 24 Zentimeter lang, die der Frau etwa 4 Zentimeter.

Der Harnröhreneingang der Frau, der zwischen Klitoris und Scheideneingang liegt, ist zum Katheterisieren gerade am Anfang manchmal schwierig zu finden. Die Verwendung eines Spiegels kann in diesem Fall hilfreich sein.

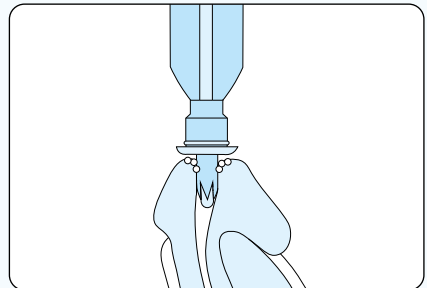
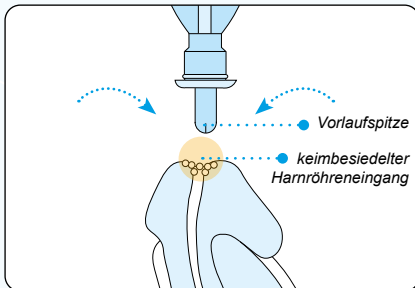


Die SIMPLYCATH Vorlaufspitze

Das Risiko einer Blasen- oder Harnwegsinfektion ist beim intermittierenden Selbstkatheterismus (ISK) im Vergleich zur Verwendung eines Dauerkatheters deutlich geringer. Durch das mehrmals tägliche Entleeren der Harnblase sinkt die Gefahr von Nierenschäden, die aufgrund eines zu hohen Drucks in der Blase und eines damit einhergehenden Rückstaus in die Harnleiter entstehen können. Auch einer Restharnbildung, die ebenfalls Infektionen begünstigen kann, wird durch den ISK vorgebeugt.

Das häufige Einführen eines Katheters in die Blase birgt das Risiko, dass Umgebungskeime ins Körperinnere eingeschleust werden und einen Entzündungsprozess auslösen. Jeder Infekt bedarf der zügigen und gründlichen Behandlung, damit ein Aufsteigen der Infektion in die Nieren verhindert werden kann. Je häufiger Antibiotika gegeben werden müssen, umso eher entwickeln sich Resistenzen, die zukünftige Behandlungen erschweren.

Die Verwendung von UROMED SIMPLYCATH Kathetern hilft aufgrund der integrierten Vorlaufspitze, das Risiko von Harnwegsinfektionen zu minimieren.



Wie eine Art Schutzhülse wird die Vorlaufspitze in die Harnröhre eingeführt, bis nach 16 Millimetern ein kleiner Teller die Harnröhrenöffnung berührt. Erst dann wird der innen liegende Katheter vorgeschoben, bis er in der Blase ankommt und der Urin fließt.

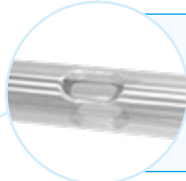
UROMED SIMPLYCATH *mobil* Produkte – die Vorteile



Es werden ausschließlich DEHP- und Latex-freie Materialien eingesetzt.



Die Schutzkappe mit Ring und Noppen ermöglicht ein leichtes Öffnen.



Die abgerundeten, atraumatischen Drainageaugen sind das Ergebnis eines innovativen Fertigungsverfahrens. Ein sanftes Einführen des Katheters wird dadurch unterstützt.



Die Vorlaufspitze aus Silikon hilft, das Risiko von Harnwegsinfekten zu minimieren.



Die vollständige Ummantelung des Katheters mit einer extra entwickelten, hauchdünnen Folie, begünstigt ein berührungsfreies und zugleich sanftes Einführen des Katheters. Eine Kontamination durch direkte Berührung mit der Hand wird dadurch vermieden.



Transurethraler Einmalkatheter

im Überblick

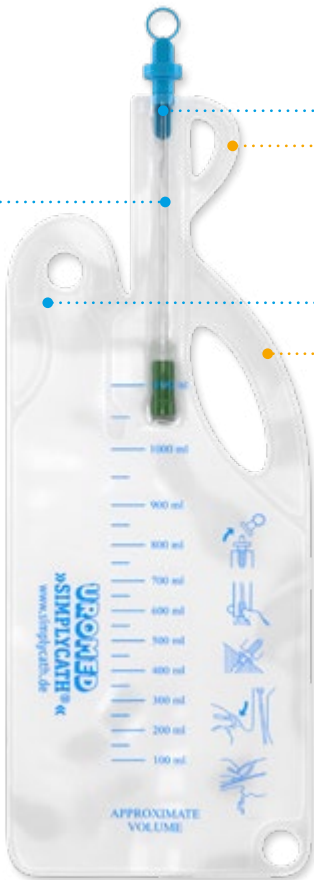
Der bereits gebrauchsfertig mit Gel benetzte Katheter sorgt für eine hohe Gleifähigkeit, ein sanftes Einführen und beugt Verletzungen vor.



Die kleine Griffmulde begünstigt ein leichtes Vorschieben des Katheters und sorgt für mehr Kontrolle beim Nachfassen.

Die Perforation erleichtert das Öffnen des Beutels und ermöglicht, den Urin gezielt abzulassen.

Halteösen ermöglichen insbesondere Personen mit eingeschränkter Handmotorik eine optimale Handhabung des Beutels.



**Transurethraler Einmalkatheter
mit integriertem Urinbeutel**

Eine diskrete Anwendung ist aufgrund der blickdichten Verpackung und geräuscharmen Folie gegeben.



UROMED SIMPLYCATH Produkte – für die Frau

Einmalkatheter für den intermittierenden Selbstkatheterismus

Die Besonderheiten der UROMED SIMPLYCATH transurethralen Einmalkatheter:

- Nelatonspitze (gerade Spitze)
- Vorlaufspitze zur Minimierung der Keimeinschleusung
- gebrauchsfertiger, mit Gel benetzter Katheter
- einfache Handhabung
- sofort einsetzbar
- besteht ausschließlich aus DEHP- und Latex-freien Materialien

Die UROMED SIMPLYCATH *mobil Serie*:

- durchdachtes Produktdesign – insbesondere für Personen mit eingeschränkter Handmotorik geeignet
- dünne Folie mit Anti-Rückrutsch-Effekt
- kleines Format
- mehr Diskretion durch blickdichte, geräuscharme Verpackung
- Schutzkappe mit Ring und Noppen, um ein leichtes Öffnen zu ermöglichen
- abgerundete, atraumatische Drainageaugen für ein sanftes Einführen
- vollständige Ummantelung des Katheters mit dünner Folie für ein handberührungsfreies Einführen
- auch als Einmalkatheter mit integriertem Urinbeutel erhältlich – mehr Mobilität und Flexibilität für unterwegs



REF 3612

UROMED SIMPLYCATH transurethraler Einmalkatheter

Länge: 200 mm	REF*	Ch./Fr.	Ø	PZN**
Effektivlänge: 162 mm	3610.08	08	2,7 mm	00230958
Verpackung: steril	3610.10	10	3,3 mm	00230964
Originalkarton: 50 Stück	3610.12	12	4,0 mm	00230970
Hilfsmittelkatalog: 15.25.14.5059	3610.14	14	4,7 mm	00232549
	3610.16	16	5,3 mm	00232555

UROMED SIMPLYCATH *mobil* transurethraler Einmalkatheter

Länge: 154 mm	REF*	Ch./Fr.	Ø	PZN**
Effektivlänge: 124 mm	3612.08	08	2,7 mm	11515138
Verpackung: steril	3612.10	10	3,3 mm	11515144
Originalkarton: 30 Stück	3612.12	12	4,0 mm	11515150
Hilfsmittelkatalog: 15.25.14.5082	3612.14	14	4,7 mm	11515167
	3612.16	16	5,3 mm	11515196

UROMED SIMPLYCATH *mobil* transurethraler Einmalkatheter mit integriertem Urinbeutel

Entsorgungsbeutel in der Verpackung enthalten	REF*	Ch./Fr.	Ø	PZN**
Länge: 177 mm	3602.08	08	2,7 mm	11515084
Effektivlänge: 147 mm	3602.10	10	3,3 mm	11515090
Verpackung: steril	3602.12	12	4,0 mm	11515109
Originalkarton: 30 Stück	3602.14	14	4,7 mm	11515115
Hilfsmittelkatalog: 15.25.14.8044	3602.16	16	5,3 mm	11515121

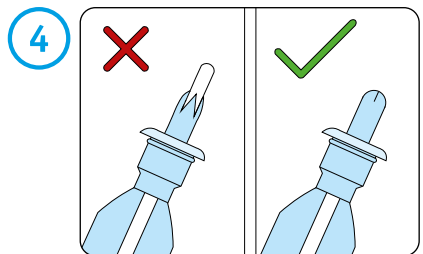
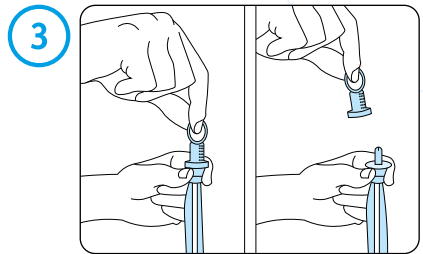
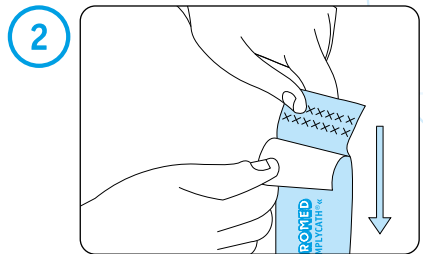
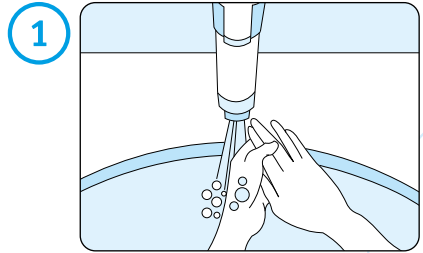
Anwendung der UROMED SIMPLYCATH mobil Produkte – für die Frau

Waschen Sie sich vor der Katheterisierung gründlich die Hände. Anschließend reinigen Sie den Genitalbereich von den großen Schamlippen bis zum After. Desinfizieren Sie die Harnröhrenöffnung und ihre Umgebung mit einem Schleimhautdesinfektionsmittel.

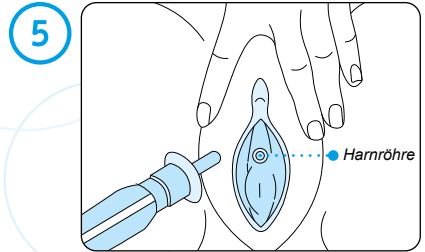
Um die Verpackung zu öffnen, ziehen Sie die Lasche der oberen bedruckten Seite nach unten auf. Entnehmen Sie den sterilen Katheter aus der Verpackung.

Entfernen Sie nun die blaue Schutzkappe von der Vorlaufspitze, während Sie den Katheter am blauen Kunststoffansatz festhalten.

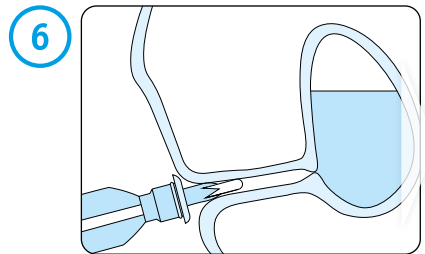
Die Katheterspitze darf nicht aus der Vorlaufspitze austreten, um eine Keimeinschleusung in die Harnröhre zu verhindern.



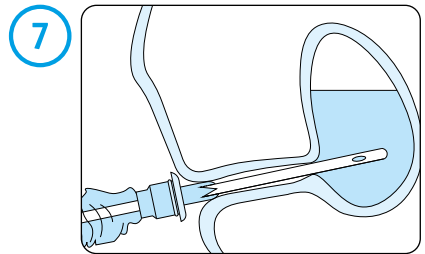
Das Einführen des Katheters funktioniert mit etwas Übung in der richtigen Stellung recht einfach. Nehmen Sie hierfür eine entspannte Sitzposition ein. Führen Sie die Vorlaufspitze in die Harnröhre ein, bis der Teller die Harnröhrenöffnung erreicht. Halten Sie die Vorlaufspitze in dieser Position.



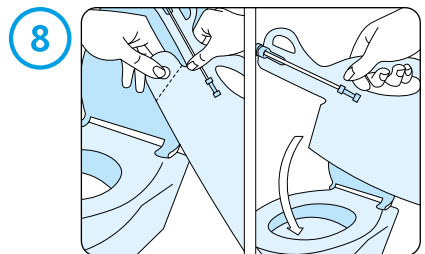
Fixieren Sie dann mit der einen Hand die Vorlaufspitze in der Harnröhre. Greifen Sie mit der anderen Hand den Katheter und schieben Sie ihn langsam weiter, bis die Blase erreicht ist und Urin fließt.



Belassen Sie den Katheter in dieser Position, bis kein Urin mehr fließt. Durch leichtes Drücken auf den Unterbauch und langsames Herausziehen des Katheters kann auch der restliche, noch verbliebene Urin aus der Blase abfließen.



Ziehen Sie den Katheter langsam und vorsichtig aus der Harnröhre. Falls Sie den Katheter mit Urinbeutel verwenden, können Sie diesen zum Entleeren an der Perforation aufreißen. Entsorgen Sie das Material im Hausmüll. Waschen Sie sich abschließend noch einmal gründlich Ihre Hände.



UROMED SIMPLYCATH Produkte – für den Mann



REF 3613

Einmalkatheter für den intermittierenden Selbstkatheterismus

Die Besonderheiten der UROMED SIMPLYCATH transurethralen Einmalkatheter:

- Nelatonspitze (gerade Spitze)
- Vorlaufspitze zur Minimierung der Keimeinschleusung
- gebrauchsfertiger, mit Gel benetzter Katheter
- einfache Handhabung
- sofort einsetzbar
- REF 3600, REF 3613 und REF 3603: bestehen ausschließlich aus DEHP- und Latex-freien Materialien

Die UROMED SIMPLYCATH mobil Serie:

- durchdachtes Produktdesign – insbesondere für Personen mit eingeschränkter Handmotorik geeignet
- dünne Folie mit Anti-Rückrutsch-Effekt
- mehr Diskretion durch blickdichte, geräuscharme Verpackung
- Schutzkappe mit Ring und Noppen, um ein leichtes Öffnen zu ermöglichen
- abgerundete, atraumatische Drainageaugen für ein sanftes Einführen
- vollständige Ummantelung des Katheters mit dünner Folie für ein handberührungsfreies Einführen
- auch als Einmalkatheter mit integriertem Urinbeutel erhältlich – mehr Mobilität und Flexibilität für unterwegs

UROMED SIMPLYCATH transurethraler Einmalkatheter

	REF*	Ch. / Fr.	Ø	PZN**
Länge: 400 mm	3600.10	10	3,3 mm	00230852
Effektivlänge: 362 mm	3600.12	12	4,0 mm	00230906
Verpackung: steril	3600.14	14	4,7 mm	00230912
Originalkarton: 50 Stück	3600.16	16	5,3 mm	00230929
Hilfsmittelkatalog: 15.25.14.5058	3600.18	18	6,0 mm	00230935

UROMED SIMPLYCATH transurethraler Einmalkatheter mit integriertem Urinbeutel

	REF*	Ch./Fr.	Ø	PZN**
Wasserfeste Unterlage und Entsorgungsbeutel in der Verpackung enthalten	3601.08	08	2,7 mm	09949266
Länge: 400 mm	3601.10	10	3,3 mm	09949272
Effektivlänge: 362 mm	3601.12	12	4,0 mm	09949289
Verpackung: steril	3601.14	14	4,7 mm	09949295
Originalkarton: 30 Stück	3601.16	16	5,3 mm	09949303
Hilfsmittelkatalog: 15.25.14.8033	3601.18	18	6,0 mm	09949326

UROMED SIMPLYCATH *mobil* transurethraler Einmalkatheter

	REF*	Ch./Fr.	Ø	PZN**
Länge: 351 mm	3613.10	10	3,3 mm	15784786
Effektivlänge: 321 mm	3613.12	12	4,0 mm	15784792
Verpackung: steril	3613.14	14	4,7 mm	15784800
Originalkarton: 30 Stück	3613.16	16	5,3 mm	15784817
Hilfsmittelkatalog: 15.25.14.5087				

UROMED SIMPLYCATH *mobil* transurethraler Einmalkatheter mit integriertem Urinbeutel

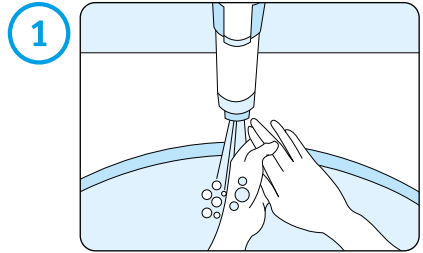
Entsorgungsbeutel in der
Verpackung enthalten

	REF*	Ch./Fr.	Ø	PZN**
Länge: 375 mm	3603.10	10	3,3 mm	15784734
Effektivlänge: 343 mm	3603.12	12	4,0 mm	15784740
Verpackung: steril				
Originalkarton: 30 Stück				

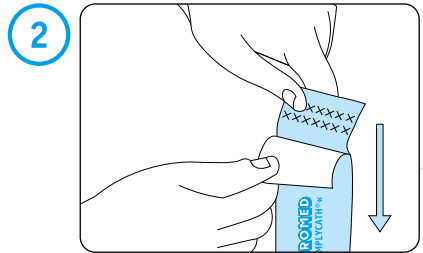
Hilfsmittelkatalog: 15.25.14.8054

Anwendung der UROMED SIMPLYCATH mobil Produkte – für den Mann

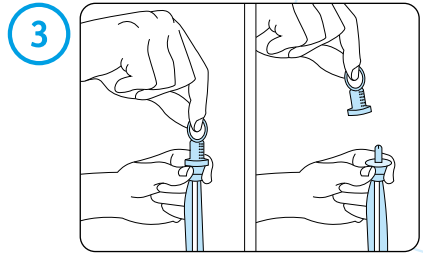
Waschen Sie sich vor der Katheterisierung gründlich die Hände. Anschließend reinigen Sie zunächst die Eichel und dann die Harnröhrenöffnung. Desinfizieren Sie die Harnröhrenöffnung und ihre Umgebung mit einem Schleimhautdesinfektionsmittel.



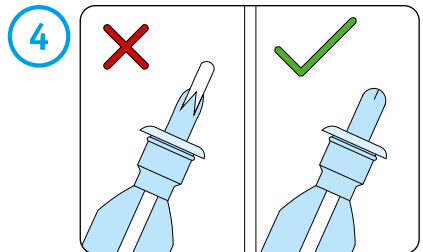
Um die Verpackung zu öffnen, ziehen Sie die Lasche der oberen bedruckten Seite nach unten auf. Entnehmen Sie den sterilen Katheter aus der Verpackung.



Entfernen Sie nun die blaue Schutzkappe von der Vorlaufspitze, während Sie den Katheter am blauen Kunststoffansatz festhalten.



Die Katheterspitze darf nicht aus der Vorlaufspitze austreten, um eine Keimeinschleusung in die Harnröhre zu verhindern.

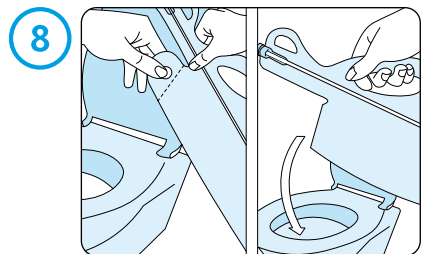
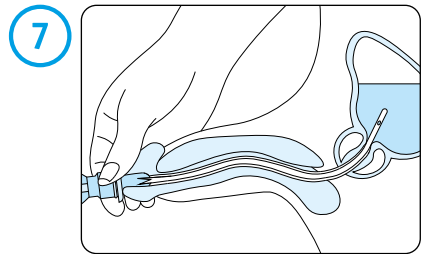
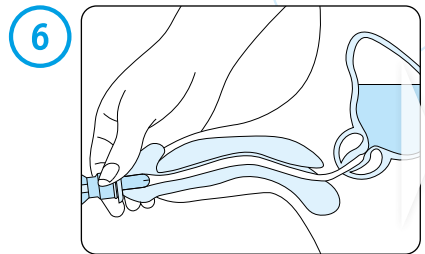
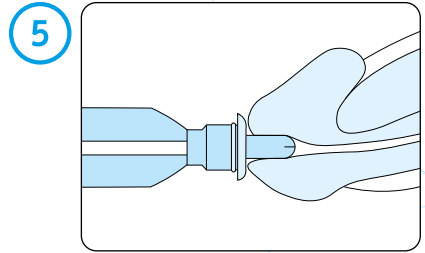


Das Einführen des Katheters funktioniert mit etwas Übung in der richtigen Stellung recht einfach. Nehmen Sie hierfür eine entspannte sitzende oder stehende Position ein. Führen Sie die Vorlaufspitze in die Harnröhre ein, bis der Teller die Harnröhrenöffnung erreicht. Halten Sie die Vorlaufspitze in dieser Position.

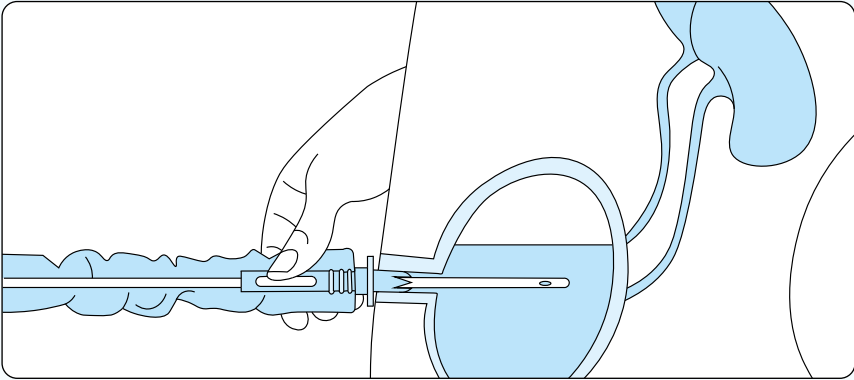
Fixieren Sie mit der einen Hand die Vorlaufspitze in der Harnröhre und halten Sie dabei den Penis gestreckt. Greifen Sie mit der anderen Hand den Katheter und schieben Sie ihn langsam weiter, bis die Blase erreicht ist und Urin fließt.

Belassen Sie den Katheter in dieser Position, bis kein Urin mehr fließt. Durch leichtes Drücken auf den Unterbauch und langsames Herausziehen des Katheters kann auch der restliche, noch verbliebene Urin aus der Blase abfließen.

Ziehen Sie den Katheter langsam und vorsichtig aus der Harnröhre. Falls Sie den Katheter mit Urinbeutel verwenden, können Sie diesen zum Entleeren an der Perforation aufreißen. Entsorgen Sie das Material im Hausmüll. Waschen Sie sich abschließend noch einmal gründlich Ihre Hände.



UROMED SIMPLYCATH Produkte für den Pouch



Der Pouch ist eine künstliche Ersatzblase aus Dünndarmgewebe. Dieser wird nach erforderlicher Entfernung der Harnblase angelegt und meist mit dem Bauchnabel verbunden, über den die Entleerung erfolgt.

Auch in diesem Fall sind die SIMPLYCATH Einmalkatheter sehr gut zur Anwendung geeignet. Nach Abstimmung mit dem Arzt oder Pflegepersonal sollte die Katheterisierung mehrmals täglich erfolgen. Der Urinbeutel des Einmalkatheters erleichtert die Mengenkontrolle, sodass eine Überdehnung der Ersatzblase aufgrund zu starker Füllung vermieden werden kann.

Da der Pouch aus Darmgewebe besteht, kann es in der ersten Zeit zu vermehrter Schleimproduktion kommen. Der Schleim wird regelmäßig mit einem Katheter aus der künstlichen Blase gespült. Bitte fragen Sie Ihren Arzt oder Ihre Pflegekraft nach der für Sie geeigneten Trinkmenge.

Pouch mit Nabelanschluss

Bei der Katheterisierung über den Nabelanschluss empfehlen wir den UROMED SIMPLYCATH *mobil* transurethralen Einmalkatheter REF 3613 für die komfortable Entleerung in die Toilette oder einen Einmalkatheter mit integriertem Urinbeutel REF 3601. Unsere Erfahrungswerte zeigen, dass durch die meist vermehrte Schleimproduktion des Dünndarmgewebes, Katheter mit großem Durchmesser zu bevorzugen sind, da diese eine höhere Drainageleistung bieten.

UROMED SIMPLYCATH *mobil* transurethraler Einmalkatheter

Länge: 351 mm	REF*	Ch. / Fr.	Ø	PZN**
Effektivlänge: 321 mm	3613.10	10	3,3 mm	15784786
Verpackung: steril	3613.12	12	4,0 mm	15784792
Originalkarton: 30 Stück	3613.14	14	4,7 mm	15784800
Hilfsmittelkatalog: 15.25.14.5087	3613.16	16	5,3 mm	15784817

UROMED SIMPLYCATH transurethraler Einmalkatheter mit integriertem Urinbeutel

Länge: 400 mm	REF*	Ch. / Fr.	Ø	PZN**
Effektivlänge: 362 mm	3601.14	14	4,7 mm	09949295
Verpackung: steril	3601.16	16	5,3 mm	09949303
Originalkarton: 30 Stück	3601.18	18	6,0 mm	09949326
Hilfsmittelkatalog: 15.25.14.8033				

*Artikelnummer **Pharmazentralnummer

Pouch mit Harnröhrenanschluss

Für die Katheterisierung über die Harnröhre verwenden Sie bitte die auf Seite 8 abgebildeten UROMED SIMPLYCATH transurethralen Einmalkatheter für die Frau oder die auf Seite 12 abgebildete Version für den Mann.

Unser kostenloser Service, der begeistert

Eine kompetente Beratung sowie eine empathische Einweisung in die Handhabung unserer Produkte sind für uns eine Selbstverständlichkeit.

Dabei können Sie bestimmen, in welcher Form Sie mit uns in Verbindung treten und beraten werden möchten – per Telefon, per E-Mail oder in einem persönlichen Gespräch bei Ihnen zu Hause.



Wir freuen uns auf Ihre Kontaktaufnahme

Kompetente Beratung und Einweisung in der Häuslichkeit

Unser Dienstleistungsteam umfasst geschulte Pflegekräfte und ausgebildete Urotherapeuten, die Ihre Einweisung und Beratung auf Wunsch auch gerne in Ihrer häuslichen Umgebung durchführen.

Termin vereinbaren: 040 71 30 07-308

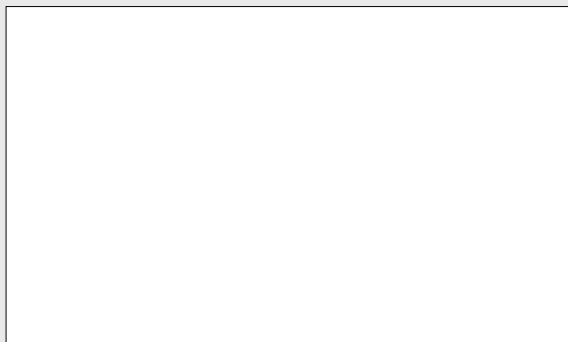
SIMPLYCATH Service-Hotline – die Antwort auf Ihre Frage ist zum Greifen nah

Sie haben Fragen zum Produkt, Ihrer Versorgung oder Ihrer Lieferung? Dann wenden Sie sich an unser kompetentes SIMPLYCATH Team im UROMED Innendienst.

Jetzt anrufen: 040 71 30 07-308

E-Mail: simplycath@uromed.de

Überreicht durch:



UROMED ist Fördermitglied von:

- Deutsche Kontinenzgesellschaft e. V.
- Inkontinenz Selbsthilfe e. V.

UROMED Kurt Drews KG

Meessen 7/11
22113 Oststeinbek
DEUTSCHLAND

Zentrale	040 71 30 07-0
Kliniken	040 71 30 07-11
Praxen	040 71 30 07-21
Apotheken/Handel	040 71 30 07-31
Pflegedienste/Altenheime	040 71 30 07-33

SIMPLYCATH Team 040 71 30 07-308

Fax 040 71 30 07-99

E-Mail simplycath@uromed.de

www.simplycath.de
www.uromed.de

Die Angaben entsprechen unserem Kenntnisstand bei Drucklegung.
Produktänderungen aufgrund technischen Fortschritts vorbehalten.

MA0014 · Rev. 9 · 01/2026

©UROMED Kurt Drews KG

UROMED
PRODUKTE FÜR DIE UROLOGIE